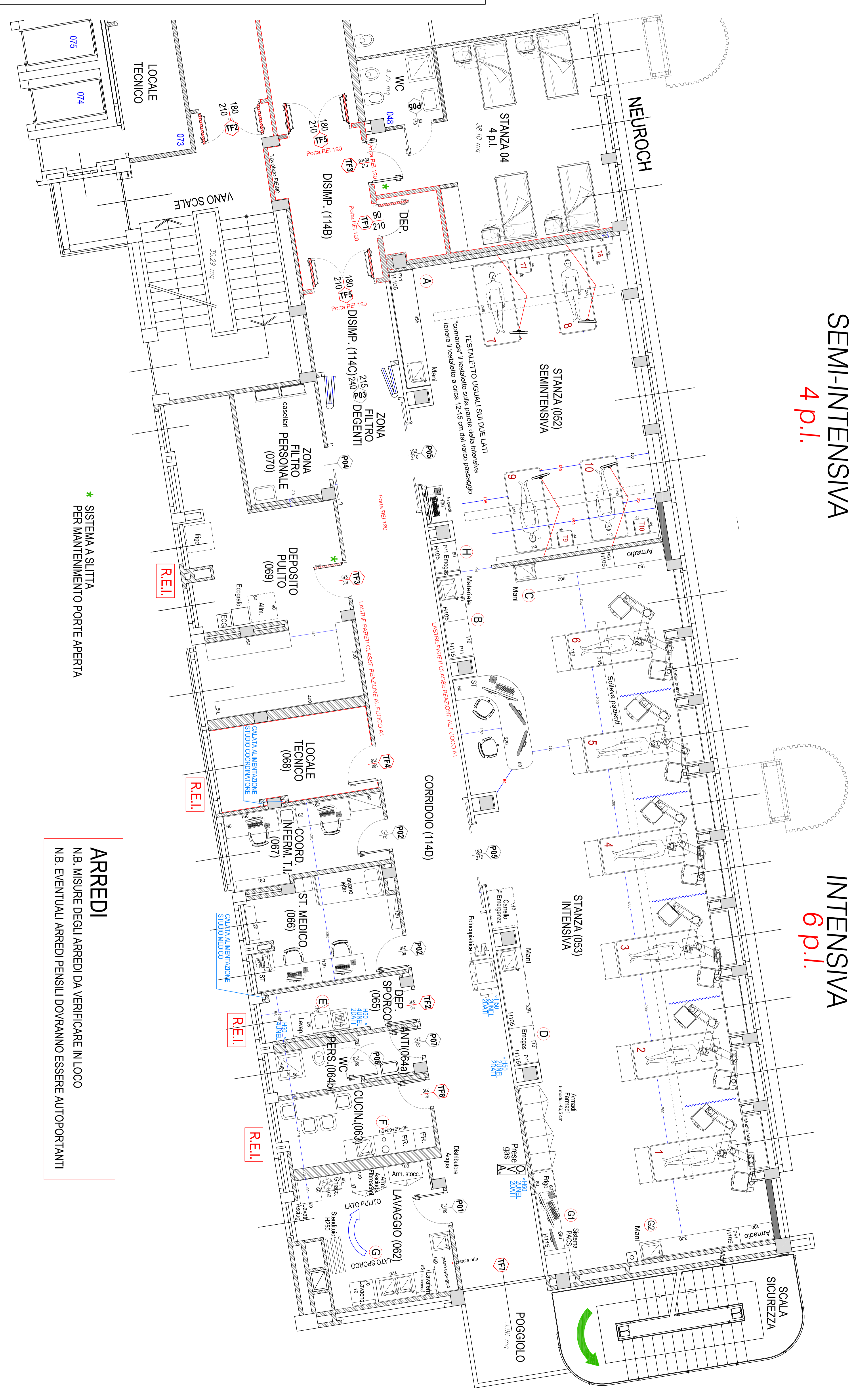


# NOTA

RISPETTO ALLA PRECEDENTE VERSIONE DEL 20 LUGLIO 2020  
E STATO MODIFICATO SOLO IL LAYOUT DELLA SEMINTENSIVA  
RIPROZIONANDO I LETTI, IL TESTALETTO (L=245 CM), IL SOLLEVPAZIENTI

AREA  
SEMI-INTENSIVA  
4 p.l.

AREA  
INTENSIVA  
6 p.l.



**Azienda Provinciale**   
per i Servizi Sanitari  
Provincia Autonoma di Trento

**PROGETTO LAYOUT DISTRIBUTIVO**

**OSPEDALE S. CHIARA DI TRENTO: REALIZZAZIONE  
TERAPIA INTENSIVA NEUROCHIRURGICA AL 5° PIANO**

<b>DIPARTIMENTO INFRASTRUTTURE - ARSS</b> <b>SERVIZIO PROGETTAZIONE E DIREZIONE LAVORI</b> Dirigente e responsabile dei procedimenti Ing. Claudio Corbelli	
<b>PROGETTO LAYOUT DISTRIBUTIVO</b>	
Ing. Claudio Corbelli	
Ing. Enrico Facci, Ing. Giovanni Polizzi, Geom. Massimo Grossi	
<b>PROGETTO DEFINITIVO AUTORIZZ. URBANISTICA, PROGETTO ESECUTIVO EDILE ED IMPIANTI MECCANICI</b>	
Studio Marens - Tis spa - Padova	
<b>PROGETTO DEFINITIVO AUTORIZZ. ANTINCENDIO</b>	
Studio Marens - Tis spa - Padova	
<b>PROGETTO ESECUTIVO IMPIANTI ELETTRICI</b>	
Studio Marens - Tis spa - Padova	
<b>PROGETTO SICUREZZA CANTIERE</b>	
arch. Carla Fracalossi	

TRACIA	SP 1.001	TT010	<b>PIANTA Lay-out FINALE</b> 5° Piano - 27 Agosto 2020	DATA	Luglio 2020
				SCALA	1:50

FILE 3 - CONFERMA PRELIMINARE SP 1001 - 001 - 01017 - APPROVAZIONE PROGETTO/003

\* SISTEMA A SLITTA  
PER MANTENIMENTO PORTE APERTA

**ARREDI**  
N.B. MISURE DEGLI ARREDI DA VERIFICARE IN LUOGO  
N.B. EVENTUALI ARREDI PENSILI DOVRANNO ESSERE AUTOPORTANTI