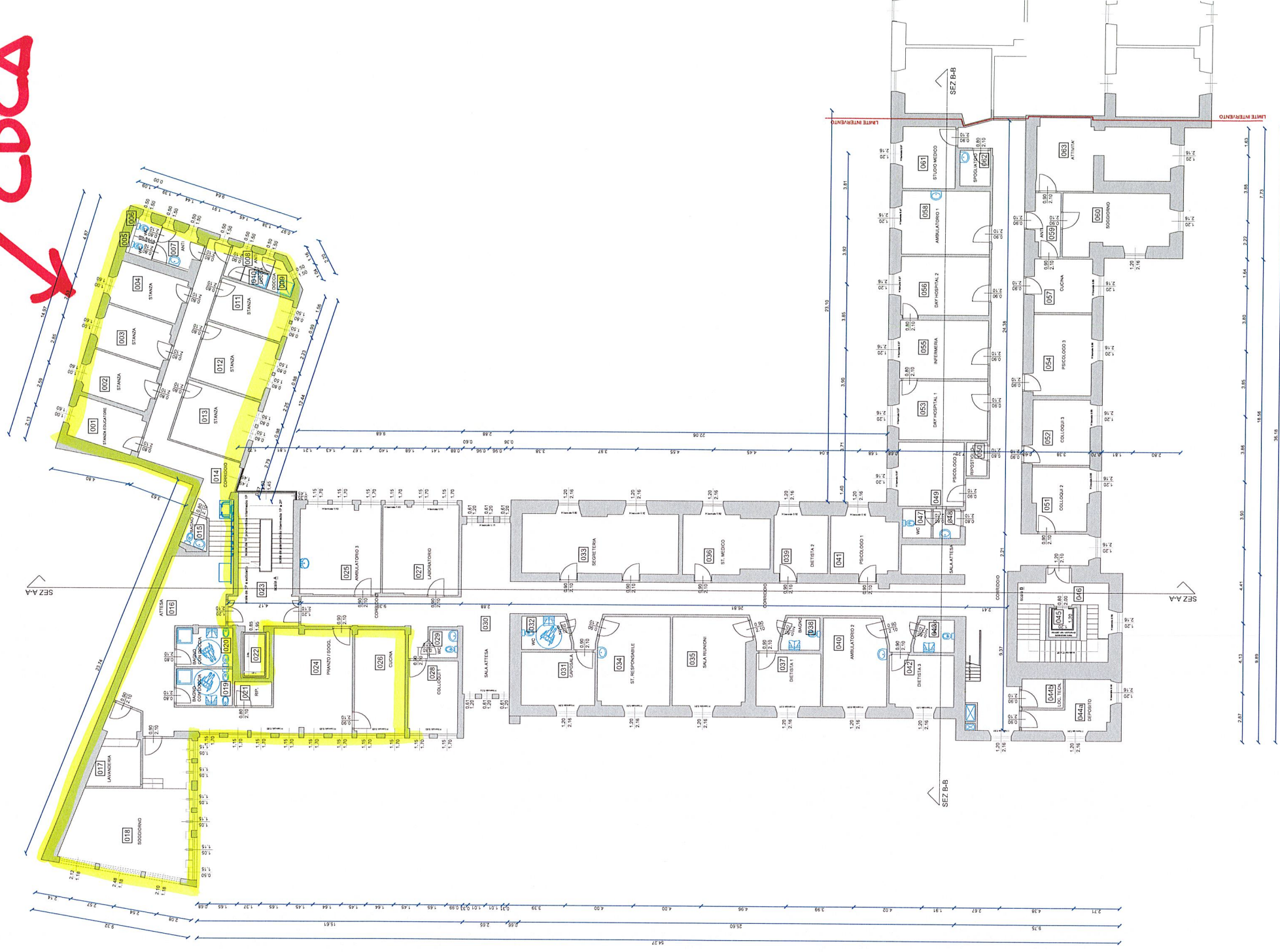


PIANTA STATO DI PROGETTO - PIANO SECONDO

APPARTAMENTO
CDCA



<p>Azienda Provinciale per i Servizi Sanitari Provincia Autonoma di Trento</p> <p>VARIANTE N2</p> <p>ALLE COMUNICAZIONI URBANISTICHE DEL 16.06.2016 E DEL 17.08.2018</p> <p>RISTRUTTURAZIONE EDILIZIA DELLA PORZIONE EST DELLA P.ED. 1714 C.C. TRENTO (EX CONVENTO SUORE MARIA BAMBINA)</p> <p>DIPARTIMENTO INFRASTRUTTURE DIRETTORE DIPARTIMENTO E RESPONSABILE DEL PROCEDIMENTO - Ing. Debora Furlani DIRIGENTE SERVIZIO PROGETTAZIONE E DIREZIONE LAVORI - Ing. Claudio Corvelletti DIRETTORE DEI LAVORI - Ing. Luca Baroggia</p>	
<p>VARIANTE URBANISTICA Ing. Luca Baroggia</p>	
<p> </p>	
<p> </p>	
<p> </p>	

<p>TAVOLA DT.210.60.V2 Rendite...</p>	<p>DATA: Febbraio 2018 SCALA: 1:100 FEL.</p>
--	--

PIANO SECONDO
PIANTA STATO PROGETTO